

**МУНИЦИПАЛЬНОЕ ОБРАЗОВАНИЕ
МАЛИНОВСКОЕ СЕЛЬСКОЕ ПОСЕЛЕНИЕ
АДМИНИСТРАЦИЯ МАЛИНОВСКОГО СЕЛЬСКОГО ПОСЕЛЕНИЯ**

ПОСТАНОВЛЕНИЕ

01.07.2013 г

№ 44

с.Малиновка Кожевниковский район Томская область

Об определении границ прилегающих территорий к организациям и (или) объектам, на которых не допускается розничная продажа алкогольной продукции на территории Малиновского сельского поселения

В соответствии со статьей 16 Федерального закона от 22.11.1995 № 171-ФЗ "О государственном регулировании производства и оборота этилового спирта, алкогольной и спиртосодержащей продукции и об ограничении потребления (распития) алкогольной продукции", постановлением Правительства Российской Федерации от 27.12.2012 № 1425 «Об определении органами государственной власти субъектов Российской Федерации мест массового скопления граждан и мест нахождения источников повышенной опасности, в которых не допускается розничная продажа алкогольной продукции, а также определении органами местного самоуправления границ прилегающих территорий, на которых не допускается розничная продажа алкогольной продукции» (далее - Правила), законом Томской области от 05.05.2012 № 48-ОЗ «Об установлении Томской области дополнительных ограничений времени и мест розничной продажи алкогольной продукции»,

ПО С Т А Н О В Л Я Ю:

1. Определить перечень организаций и объектов, на прилегающих территориях к которым не допускается розничная продажа алкогольной продукции на территории Малиновского сельского поселения, согласно приложению № 1.
2. Установить, что к прилегающей территории относится территория, прилегающая к организациям и объектам, указанным в приложении № 1, включая обособленную территорию (при наличии таковой), то есть территорию, границы которой обозначены ограждением (объектами искусственного происхождения), прилегающую к зданию (строению, сооружению), в котором расположены указанные организации и (или) объекты, а также территория, определяемая с учетом конкретных особенностей местности и застройки, примыкающую к границам обособленной территории либо непосредственно к зданию (строению, сооружению), в котором расположены указанные организации и (или) объекты (дополнительная территория).
3. Способ расчета расстояния от организаций и объектов, указанных в приложении № 1 до границ прилегающих территорий определяется по радиусу (кратчайшее расстояние по прямой) от входа для посетителей на обособленную территорию (при наличии таковой) или от входа для посетителей в здание (строение, сооружение), в котором расположены организации и (или) объекты, указанные в приложении № 1 (при отсутствии обособленной территории) до входа для посетителей в стационарный торговый объект. При наличии нескольких входов для посетителей расчет проводится по радиусу от каждого входа с последующим объединением установленных прилегающих территорий.
4. Установить, что минимальное расстояние от организаций и (или) объектов, указанных в приложении № 1 до границ прилегающих территорий составляет 40 метров.

5. Утвердить схемы границ прилегающих территорий к организациям и (или) объектам, на которых не допускается розничная продажа алкогольной продукции, согласно приложению № 2.

6. Направить настоящее постановление не позднее 1 месяца со дня его принятия в Комитет по лицензированию Томской области по электронной почте: ihfo@palata.tomsk.ru

7. Опубликовать настоящее постановление в районной газете «Знамя Труда» и разместить на официальном сайте Администрации Малиновского сельского поселения в сети Интернет.

8. Настоящее постановление вступает в силу со дня его опубликования.

9. Контроль за исполнением настоящего постановления оставляю за собой.

Глава поселения

П.М. Леонов

Е.А. Макаренко
53-146

В дело № 02 – 04
_____ В.М. Ситникова
« ____ » _____ 2013г.

**Перечень организаций и объектов, на прилегающих территориях к которым не
допускается розничная продажа алкогольной продукции на территории
Малиновского сельского поселения**

N п/п	Наименование учреждения, организации	Адрес местонахождения
Образовательные учреждения		
1.	МБОУ «Малиновская ООШ»	с.Малиновка ул.Школьная 13
2.	МБОУ «Новосергеевская ООШ»	с.Новосергеевка ул.Комсомольская 14
3.	МБОУ «Борзуновская НОШ»	с.Борзуновка ул. Гагарина 27
4.	МБОУ «Текинская НОШ»	с.Тека пер.Школьный 4
Медицинские организации		
5.	Малиновское ООВП	с.Малиновка, ул. Школьная 13
Место для массового присутствия граждан		
6.	Единое специально отведенное место для массового присутствия граждан для публичного выражения общественного мнения по поводу актуальных проблем преимущественно общественно-политического характера на территории поселения, определенное постановлением Администрации Томской области от 28.12.2012 № 545а	Площадка возле здания ООО «Малиновское», с. Малиновка, ул. Кирова д.73

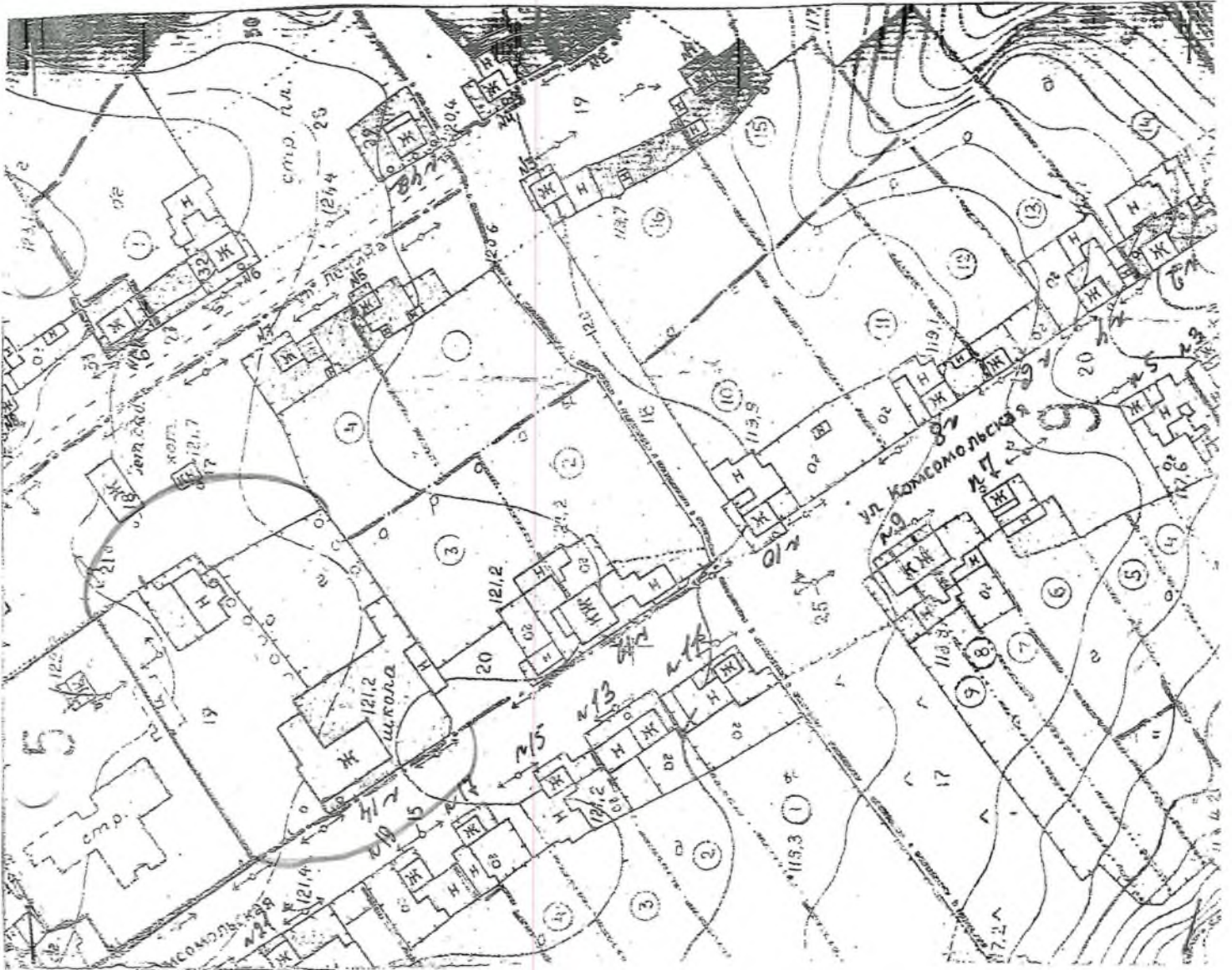
МБОУ «Текинская НОШ»
Томская область, Кожевниковский район,
с. Тека, пер. Школьный 4.

Масштаб 1:2000



МБОУ «Новосергеевская ОО»
Томская область, Кожевниковский район,
с. Новосергеевка, ул. Комсомольская 14.

Масштаб 1:2000



МБОУ «Борзуновская НОШ»
Томская область, Кожевниковский район,
с. Борзуновка, ул. Гагарина 27.

Масштаб 1:2000



МБОУ «Малиновская ООШ»
Томская область, Кожевниковский район,
с. Малиновка, ул. Школьная 13
Малиновский ООВП
Томская область, Кожевниковский район,
с. Малиновка, ул. Школьная 13

Масштаб 1:2000



Площадка возле здания ООО «Малиновское»
Томская область, Кожевниковский район,
с. Малиновка, ул. Кирова 73.

Масштаб 1:2000

