

**Муниципальное образование
Малиновское сельское поселение
Администрация Малиновского сельского поселения**

ПОСТАНОВЛЕНИЕ

25.04.2013

№ 34

с. Малиновка Кожевниковского района Томской области

Об утверждении схемы размещения нестационарных торговых объектов на территории
Малиновского сельского поселения

В соответствии с постановлением Администрации Томской области от 09.07.2010 № 135а «О порядке разработки и утверждения органами местного самоуправления муниципальных образований Томской области схем нестационарных торговых объектов»

ПОСТАНОВЛЯЮ:

1. Утвердить схему размещения нестационарных торговых объектов на территории Малиновского сельского поселения согласно приложению;
2. Утвердить прилагаемые графические планы-схемы размещения нестационарных торговых объектов;
3. Постановление от 19.12.2012 г № 84 «Об утверждении схемы размещения нестационарных торговых объектов на территории Малиновского сельского поселения.
4. Настоящее постановление обнародовать в установленном порядке, разместить на официальном сайте Администрации.
5. Контроль исполнения настоящего постановления оставляю за собой.

Глава поселения

П.М. Леонов

Е.А.Макаренко
53-146

В дело № 02 – 04

_____ В.М. Ситникова
«__» _____ 2013г

СХЕМА
размещения нестационарных торговых объектов

| № п/п | Место нахождения нестационарного торгового объекта | Ассортимент продаваемых товаров | Тип нестационарного торгового объекта | Период размещения на земельных участках |
|-------|--|---------------------------------|---------------------------------------|---|
| 1 | с. Тека ул. Садовая 1 у магазина «Каскад» | Смешанное | площадка | |
| 2 | с. Новосергеевка ул. Лыскова 1а у магазина ИП «Деликов» | Смешанное | площадка | |
| 3 | с. Малиновка ул. Кирова 64 у магазина «Весна» | Смешанное | площадка | |
| 4 | с. Борзуновка ул. Гагарина 16 у магазина ООО «Вайвод и К» | Смешанное | площадка | |

Схема № 1
Графический план размещения
нестационарных торговых объектов

Адрес:

Гомская область, Кожевниковский район, с. Тека, ул. Садовая 1, у магазина «Каскад»

Категория земель: земли населённого пункта

Целевое назначение: нестационарная торговля

Площадь земельного участка: 20 кв.м.



Площадка для размещ. нестационар. тор. объект

Схема № 2
Графический план размещения
нестационарных торговых объектов

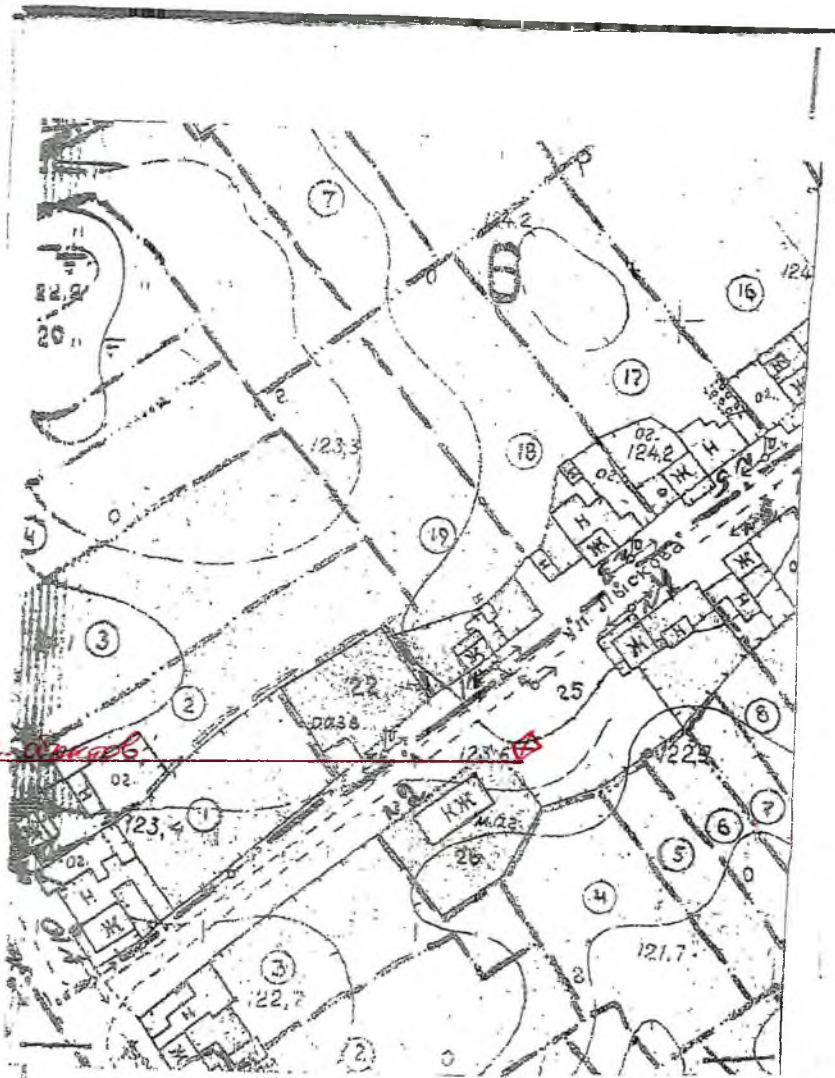
Адрес:

Томская область, Кожевниковский район, с. Новосергеевка, ул. Лыскова 1а, у магазина ИП «Деликов»

Категория земель: земли населенного пункта

Целевое назначение: нестационарная торговля

Площадь земельного участка: 20 кв.м.



Площадка для размещ. нестационар. торг. объекта

Схема № 3
Графический план размещения
нестационарных торговых объектов

Адрес:

Томская область, Кожевниковский район, с. Малиновка, ул. Кирова 64, у магазина «Весна»

Категория земель: земли населённого пункта

Целевое назначение: нестационарная торговля

Площадь земельного участка: 20 кв.м.



Площадка для размещ- нестационарных торг. объектов

Схема № 4
Графический план размещения
нестационарных торговых объектов

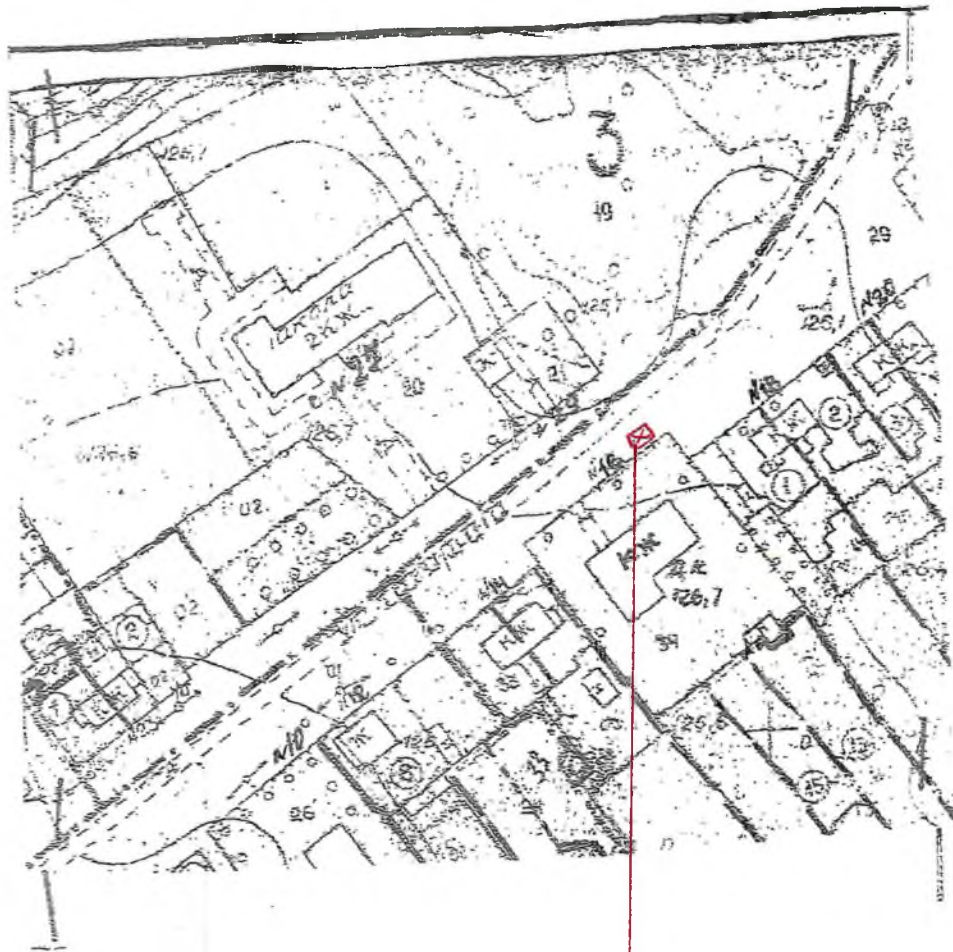
Адрес:

Томская область, Кожевниковский район, с. Борзуновка, ул. Гагарина 16, у магазина ООО «Вайвод и К»

Категория земель: земли населённого пункта

Целевое назначение: нестационарная торговля

Площадь земельного участка: 20 кв.м.



Площадка для размещ. нест. тор. объект