

Напоминаем жителям Томской области!!!

Для предотвращения присасывания клещей соблюдайте меры профилактики:

- одежда должна быть с длинными рукавами, всегда заправляйте одежду в штаны, штаны заправляйте в носки или высокую обувь, обязательно надевайте головной убор;
- пользуйтесь репеллентными средствами акарицидного действия;
- проводите частые само- и взаимоосмотры (одежда, тело и волосы);
- нельзя садиться или ложиться на траву;
- стоянки и ночевки в лесу устраивать на участках, лишенных травяной растительности;
- не заносить в помещение свежесорванные растения, верхнюю одежду и другие предметы, на которых могут оказаться клещи;
- осматривать собак и других животных для обнаружения и удаления с них клещей.



Сезон нападения клещей начинается в апреле и заканчивается в октябре. Наиболее активны клещи в начале лета. Пик их численности и активности приходится на май-июнь.

Если укусил клещ

1. Срочно извлечь клеща

- обратитесь за помощью и консультацией в медицинскую организацию;
- если нет возможности обратиться за медицинской помощью, удалите клеща самостоятельно:



Нитка



Выкручиватель



Пинцет

- ранку обработать дезинфицирующим средством.

При удалении клеща нельзя:



Касаться клеща незащищенными руками



Сдавливать клеща



Мазать мазями, масляными растворами, бензином и т.п.

1. Сдать на исследование клеща и кровь

- клеща сдают на исследование сразу после укуса;
- если клещ не подлежит исследованию, сдать кровь не ранее 24 часов после присасывания.



1. Профилактика

- при получении положительного результата исследования клеща или крови на вирус, будет введен противоклещевой иммуноглобулин.

Признаки заболевания

Первые признаки заболевания клещевыми инфекциями во многом схожи и могут проявиться через 1–40 и более дней. Если у Вас появились симптомы: высокая температура от 37.5 до 39.0 °С, слабость, головная боль и головокружение, тошнота, то нужно незамедлительно обратиться за медицинской помощью. Чем раньше поставлен диагноз и назначено эффективное лечение, тем больше вероятность успеха в полном выздоровлении без перехода заболевания в хроническую форму и развития последующей инвалидности.

Симптомы клещевого энцефалита



Головная боль



Тошнота



Слабость



Боль в суставах



Высокая температура

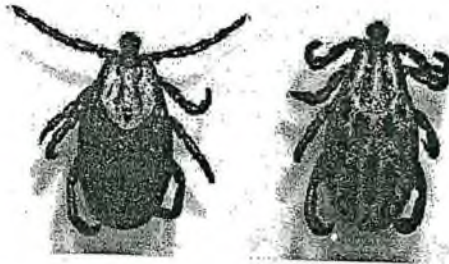
**ТОЛЬКО СОБЛЮЖДЕНИЕ МЕР ЛИЧНОЙ
ПРОФИЛАКТИКИ,
ВОВРЕМЯ СДЕЛАННАЯ ПРИВИВКА ПРЕДОХРАНЯТ ВАС
ОТ ЗАБОЛЕВАНИЯ!**



Таежный клещ



Клещ Павловский



Луговой клещ